

Jahresbericht 2024

Klimafreunde e.V.

Vorwort

Liebe Mitglieder,
liebe Freund*innen des Klimafreunde e.V.,

für das Jahr 2024 möchten wir uns als Vorstand noch einmal herzlich bei euch bedanken. Nichts von alledem, was ihr auf den nächsten Seiten lesen werdet, wäre möglich gewesen ohne euch – sei es durch eure großzügige finanzielle Unterstützung, eure Organisationsarbeit im Hintergrund oder eure tatkräftige Hilfe vor Ort.

DANKE!

Wir freuen uns sehr darauf, auch im Jahr 2025 mit euch zusammen zu planen, zu diskutieren – und vor allem natürlich Bäume zu pflanzen!

Euer Vorstand

Yannick Vogt
Jasper Wegener
Bastian Sonnwald



Inhalt

Unsere Vision	04
Hinter den Kulissen	05
Warum Bäume?	06
Unsere Aktionen 2024	07 – 17
Bilanz- und Erfolgsrechnung	18 – 20
Mitgliederstruktur 2024	21
Aktuelle Planungen	22

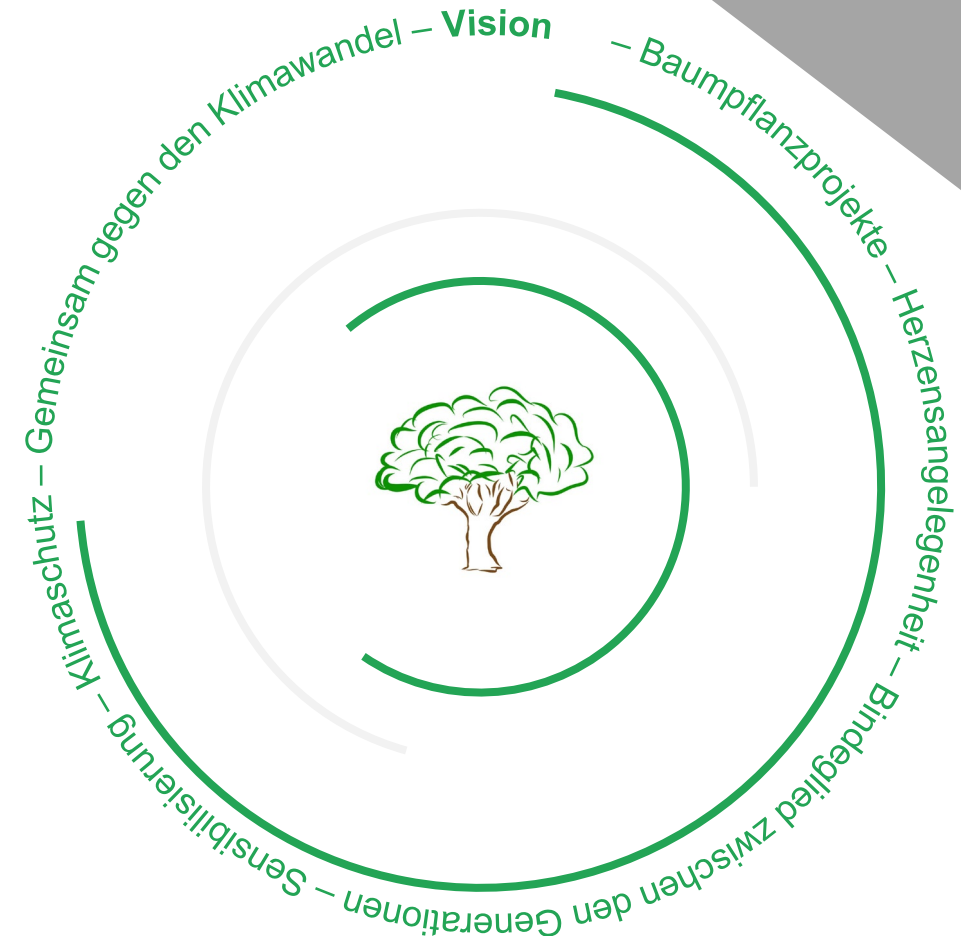


Unsere Vision

Wir als Klimafreunde engagieren uns aktiv im Kampf **gegen den Klimawandel** und leisten damit unseren eigenen Beitrag dafür, dass die Erde uns auch zukünftig als Lebensraum erhalten bleibt. Klimaschutz ist für uns heute mehr denn je ein aktuelles Thema und zudem eine absolute **Herzensangelegenheit**.

Als eingetragener und gemeinnütziger Verein ergreifen wir selbstbestimmt und unabhängig die Initiative und organisieren **eigene Baumpflanzprojekte** im Heidekreis und Umgebung.

Damit wollen wir nicht nur unseren Landkreis ein bisschen grüner machen, sondern auch Aufmerksamkeit und **Sensibilität** für das Thema **Klima** schaffen und nicht zuletzt als **Bindeglied** zwischen den verschiedenen **Generationen** fungieren. Denn nur gemeinsam kann der globale Kampf gegen den Klimawandel gewonnen werden.

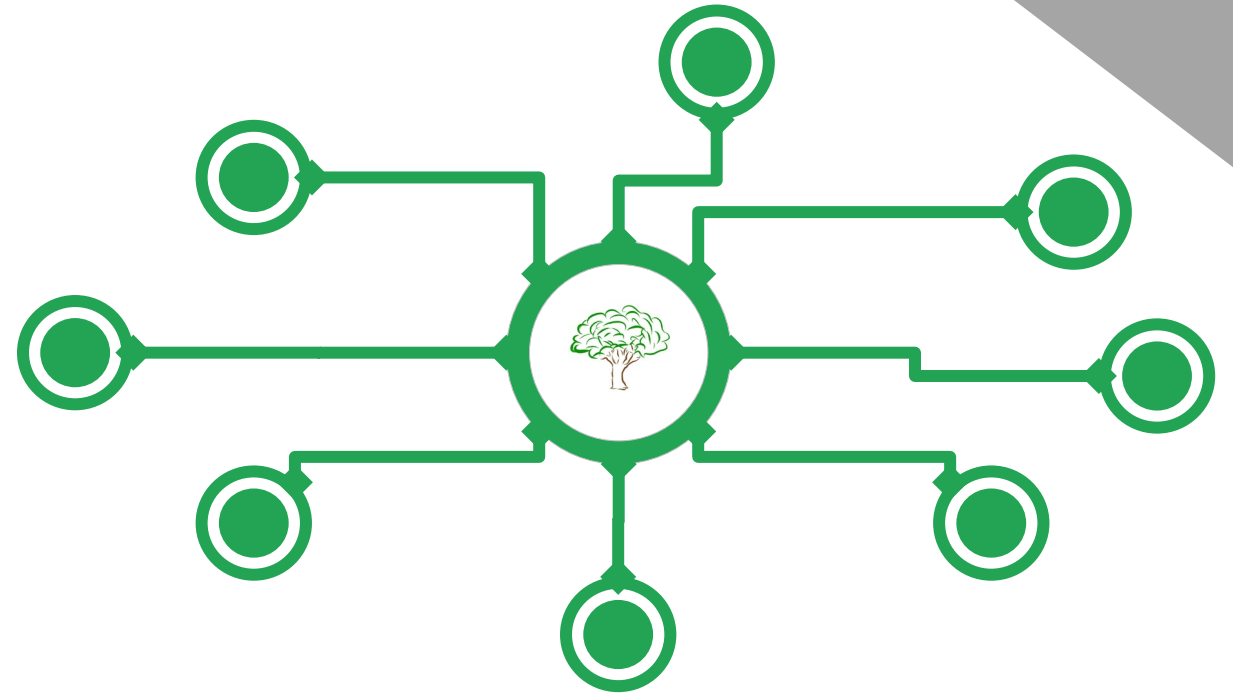


Hinter den Kulissen

Der Verein Klimafreunde e.V. wurde im **Januar 2020** von **sechzehn jungen Erwachsenen** aus der Region **Soltau** gegründet. Ursprünglich lediglich als Untergruppierung eines globalen Baumpflanzprojektes angedacht, entwickelte sich die Idee fort und reifte schließlich im Entschluss, einen eigenen Verein zu gründen.

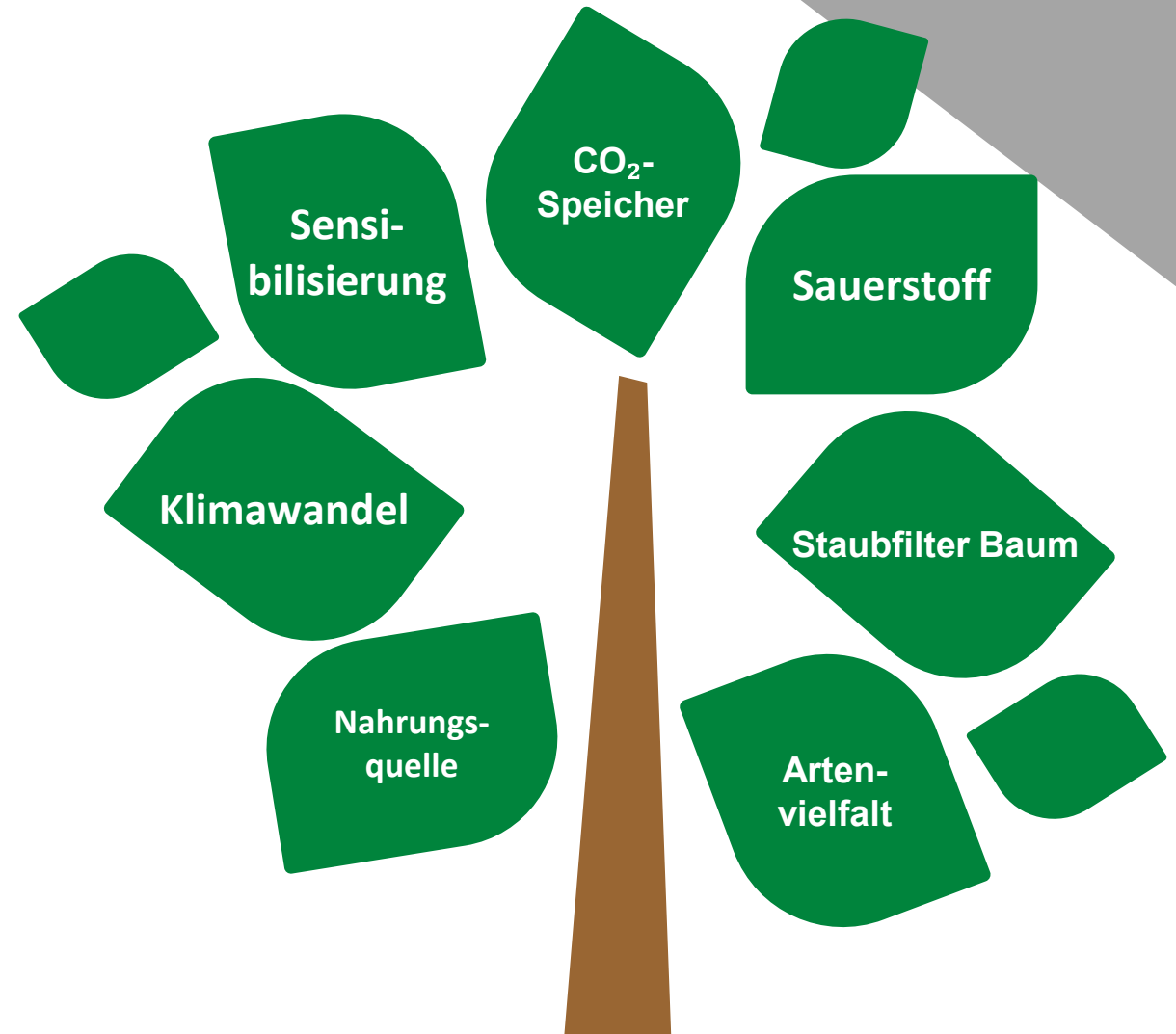
Heute haben wir einen weiten Kreis an Mitgliedern und Unterstützern, was der **Schlüssel** dafür ist, unsere ehrgeizigen Ideen und **Projekte in die Tat umzusetzen**. Uns ist wichtig, über die Verwendung unserer Vereinsmittel stets volle **Transparenz** an den Tag zu legen.

Dabei verstehen wir uns nicht als elitären Kreis, sondern sind stets offen für neue Anregungen und Ideen. **Jede und jeder ist** bei den Klimafreunden **willkommen** – unabhängig von Alter, Geschlecht, Hautfarbe oder finanziellen Möglichkeiten.



Warum Bäume?

Es gibt vielerlei Möglichkeiten, den Klimawandel zu bekämpfen. Wir haben uns der Idee verschrieben, unseren Beitrag durch das Pflanzen von Bäumen zu leisten. Bäume fungieren als wertvolle **Kohlenstoffdioxid-speicher** und sind in der Lage, einen Großteil der durch die Menschen verursachten **Treibhausgasemissionen** zu **kompensieren**. Dennoch gehen weltweit jährlich mehrere Millionen Hektar Waldfläche verloren. Um den Klimawandel zu bremsen und das Erreichen von sogenannten Kipppunkten zu verhindern, müssen in den nächsten dreißig Jahren über eine Milliarde Hektar Wald aufgeforstet werden. Dabei ist uns bewusst, dass wir als Klimafreunde insoweit nur einen sehr kleinen Teil beitragen können. Dennoch halten wir es für wichtig, jetzt selbst aktiv zu werden, auch um über die Vereinsgrenzen hinaus für das Thema zu **sensibilisieren** und zu eigenem Engagement zu **inspirieren**.



Unsere Aktionen 2024

Pflanzfest Nr. 1/2024 - Wietzendorf

Mit toller Unterstützung einer Schulklasse der Oberschule Hodenhagen (nicht auf dem Bild) und Förster Jost Aurin haben wir 800 Rotbuchen in Wietzendorf gepflanzt.

Die Kinder waren mit voller Begeisterung dabei und machten das erste Pflanzfest des Jahres zu einem besonderen Erlebnis!



Unsere Aktionen 2024

Pflanzfest Nr. 2/2024 - Soltau

Auf der Fläche unseres längerfristig angelegten Waldumbauprojektes in Soltau waren einige Lücken entstanden, die wir in unserem zweiten Pflanzfest des Jahres auffüllen konnten. Dank tatkräftiger Hilfe war die Arbeit hier schnell geschafft.



Unsere Aktionen 2024

Pflanzfest Nr. 3/2024 - Krusenhausen

In Krusenhausen bei Krelingen konnten wir in teilweise eher unwegsamem Gelände weitere 400 von geplanten 700 Bäumen pflanzen. Zum Schutz vor Verbiss brachten wir an die Setzlinge außerdem zusammensteckbare Schutzhüllen an.

Die übrig gebliebenen 300 Bäume schlugen wir erst einmal in die Erde ein – Fortsetzung folgt...



Unsere Aktionen 2024

Pflanzfest Nr. 4/2024 - Ottingen

Auf einer besonders nassen Fläche in Ottingen haben wir 1.700 Bäume gepflanzt – da waren Gummistiefel definitiv die richtige Wahl! Neben den Helferinnen und Helfern sorgten auch zwei vierbeinige Unterstützer für gute Laune.



Unsere Aktionen 2024

Pflanzfest Nr. 5/2024 - Krusenhausen

Krusenhausen, Teil 2: In kleiner Besetzung, aber bei bestem Pflanzwetter konnten wir spontan auch noch die verbliebenen 300 Bäume in die Erde bringen.

Der anstrengende Tag wurde nicht nur mit Pizza zur Stärkung belohnt, sondern auch mit einer abschließenden Führung durch das historische Bauernhaus auf dem benachbarten Hof.



Unsere Aktionen 2024

Pflanzfest Nr. 6/2024 - Wolterdingen

Dank der großartigen Unterstützung von Fritzes Klasse wurden auf Wilfrieds Fläche neben dem Wolterdinger Bahnhof 1.000 Bäume in Rekordzeit gepflanzt. Schon am frühen Nachmittag war die Arbeit getan!

Zum Abschluss zog eine lange Menschenkette durch das Pflanzgebiet, um vergessene Pflanzlöcher oder fehlende Tonkinstäbe aufzuspüren – ein perfekter gemeinsamer Abschluss!



Unsere Aktionen 2024

(Pflanzfest) Nr. 7/2024 - Soltau

Gemeinsam mit ihrer Schulklasse hat Fritze auf zwei Flächen in Soltau invasive Traubenkirschen entfernt. Dort hatten wir bereits Buchen und Eichen gepflanzt – nun sorgten die Schülerinnen und Schüler dafür, dass unsere Setzlinge genug Platz und Licht zum Wachsen haben. Ein wichtiger Einsatz für die Entwicklung der jungen Bäume!



Unsere Aktionen 2024

Pflanzfest Nr. 8/2024 - Bleckwedel

Ein Rekordtag für uns! In Bleckwedel haben wir unglaubliche 3.400 Bäume an einem einzigen Tag gepflanzt – mit Abstand die höchste Zahl in unserer Vereinsgeschichte!

Zur Stärkung gab es selbstgemachte Hochzeitssuppe und Spezialitäten aus dem hofeigenen Hofladen.



Unsere Aktionen 2024

Pflanzfest Nr. 9/2024 - Wolterdingen

Wolterdingen, die zweite Runde! Auf dem nächsten Abschnitt bei Wilfried wurden weitere 1.100 Stieleichen gepflanzt.

Dank vorgebohrter Löcher und Setzlingen mit Pflanzballen waren wir wieder pünktlich zum Mittagsschlaf zuhause!



Unsere Aktionen 2024

Pflanzfest Nr. 10/2024 - Bockhorn

Zum Abschluss der Pflanzsaison konnten wir unter anderem in Zusammenarbeit mit unseren Freunden vom ehemaligen Regenwaldhilfe-Projekt noch einmal fast 1400 Bäume in die Erde bringen.

Auf dem eingezäunten Bereich behielten wir dank unserer Pflanzpläne auch im strömenden Regen stets die Übersicht!



Jahresbericht 2024

Übersicht über unsere Pflanzfeste

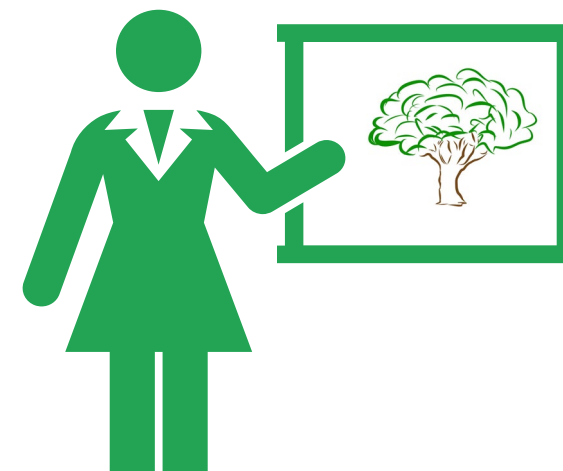
Nummer	Monat	Ort	Anzahl gepflanzter Bäume
1/2024	März	Wietzendorf	800
2/2024	März	Soltau	400
3/2024	März	Krusenhausen/Krelingen	400
4/2024	März	Ottingen	1.700
5/2024	April	Krusenhausen/Krelingen	300
6/2024	April	Wolterdingen	1.000
8/2024	November	Visselhövede/Bleckwedel	3.400
9/2024	November	Wolterdingen	1.100
10/2024	Dezember	Fallingbostel/Bockhorn	1.375
Gesamt 2024			10.475

Bilanz- und Erfolgsrechnung

Rechnungsjahr 2024 (01.01.2024 - 31.12.2024)

	2023	2024
Aufwand	EUR	EUR
Software	82,82	82,80
Notar- und Gründungskosten	0,00	27,37
Hostingdienstleistungen	107,10	107,10
Versicherung	111,78	117,37
Raumkosten für Veranstaltungen	174,00	115,00
Transparenzregister/ Bundesanzeiger	1,96	0,00
Erwerb von Sachmitteln	0,00	0,00
Baumpflanzprojekte	5.007,72	13.082,15
Sonstiges	70,49	46,32
Aufwand total	5.545,92	13.578,11

	2023	2024
Ertrag	EUR	EUR
Mitgliedsbeiträge	4.196,00	4.160,00
Spenden	10.904,71	3.408,00
Sachspenden	0,00	0,00
Tombolaerlöse	0,00	500,00
Ertrag total	15.100,71	8.068,00
Gewinn / Verlust	9.554,79	-5.510,11

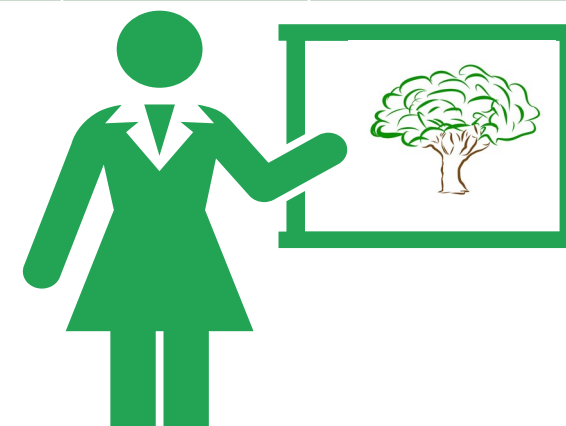


Bilanz- und Erfolgsrechnung

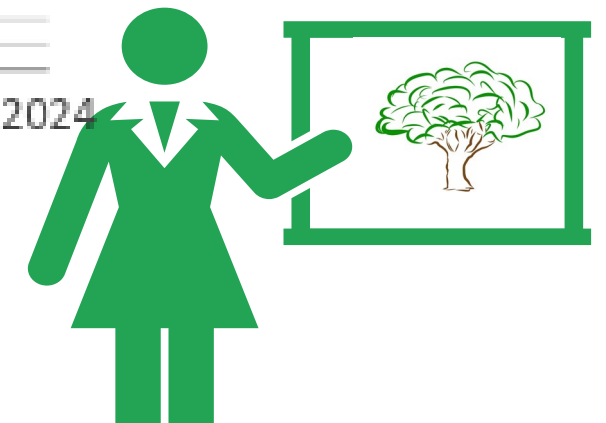
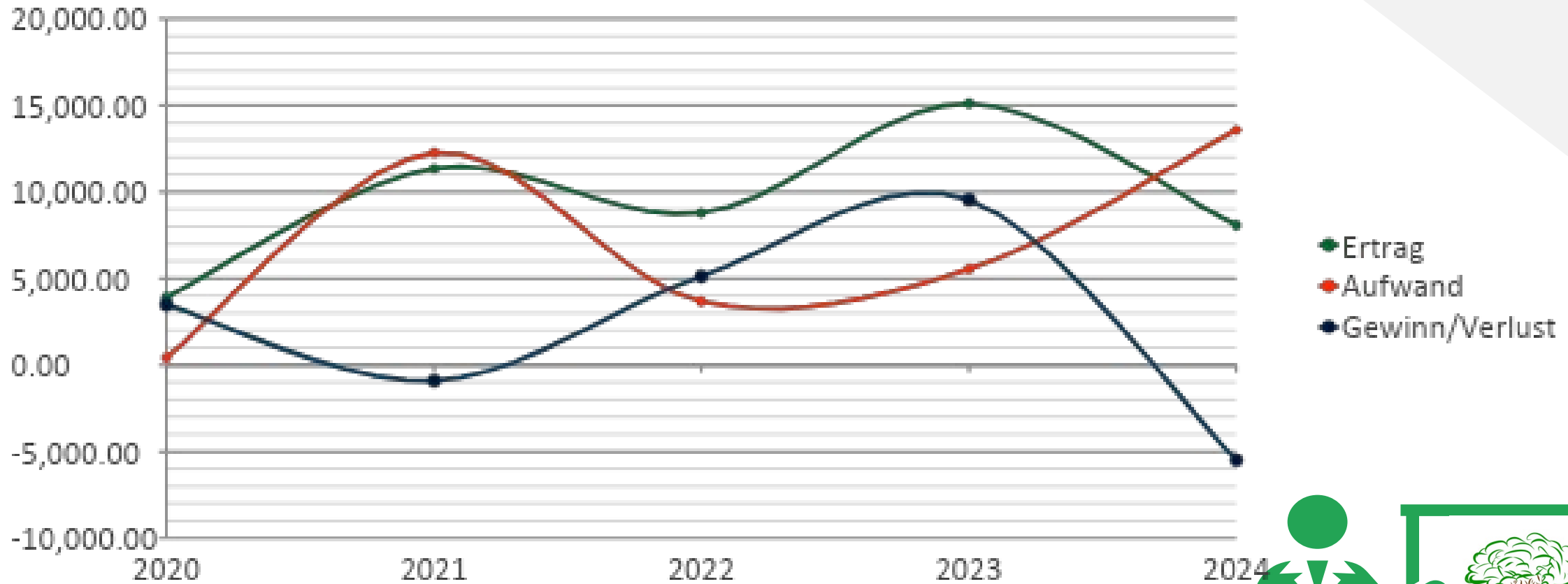
Rechnungsjahr 2024 (01.01.2024 - 31.12.2024)

	2023	2024
Aufschlüsselung – Pflanzprojekte	EUR	EUR
Baumschulen	3.731,56	9.929,34
Dienstleistungen (Flächenvorb.)	95,20	0,00
Zaun / Tonkinstäbe / Akazienstäbe	1.020,64	3.119,13
Verpflegung	160,32	33,68
Aufwand – Baumpfanzprojekte	5.007,72	13.082,15

Kasse & Bestandsverzeichnis	2023	2024
Kasse 31.12.2023 / Rücklagen	18.101,05	12.151,74
Bestand an Sachmitteln (Spaten)	25 Stück	25 Stück
Bestand Spatentasche	1	1
Bestand Warnwesten	5	5
Bestand Tonkinstäbe	ca. 1000	Ca. 290
Bestand an Wegweisern (Schilder)	4 Stück	4 Stück
Bestand an Flyern	ca. 400 Stück	ca. 350 (Alt)
Bestand an Ersatzhandschuhen	ca. 10 Paar	ca. 10 Paar
Kaffeekannen	0	3

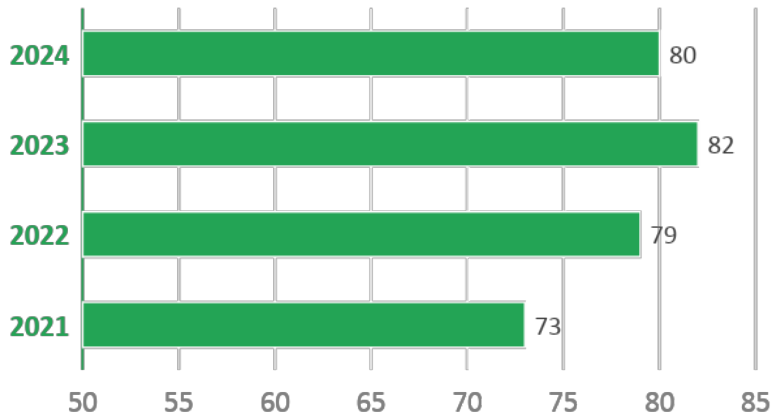


Bilanz- und Erfolgsrechnung



Mitgliederstruktur 2024

Vereinsmitgliedschaften



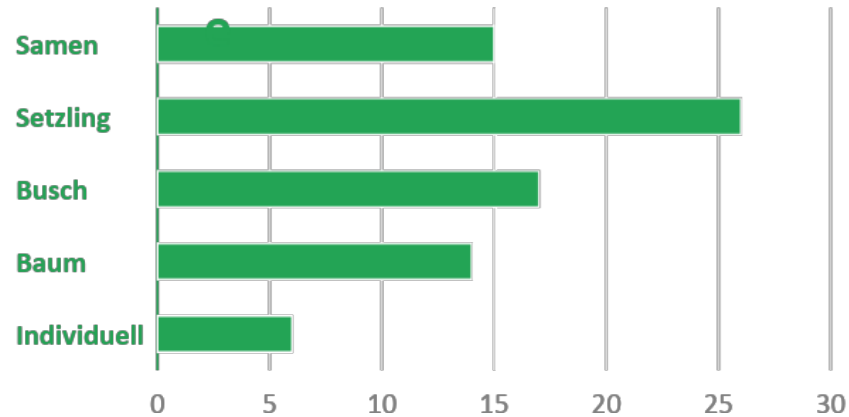
Die Zahl der Mitglieder des Vereins ist im vergangenen Jahr um **2 Klimafreunde (netto)** gesunken. Wir sagen **Danke** für die großartige Unterstützung von allen Mitgliedern in 2024!

Wir freuen uns riesig über all die Menschen, die gemeinsam mit uns die Vision der Klimafreunde vorantreiben. Neben vielen Privatpersonen haben wir auch von Unternehmen finanzielle Unterstützung erhalten.



Bezeichnung	KF-Samen	KF-Setzling	KF-Busch	KF-Baum	Individuell
Beitrag p. M.	ab EUR 1	ab EUR 2	ab EUR 5	ab EUR 10	ab EUR 1

Mitgliederbeitrag



Ob als Samen, als Setzling oder sogar als Baum - wir freuen uns über jedes neue Mitglied für unsere **Baumpflanzfeste**. Und die Artenvielfalt des Vereins wächst.

Aktuelle Planungen

Westerharl/Bomlitz

Anzahl der Bäume: ca. 2.000
Datum: 29.03.2025



Wolterdingen

Anzahl der Bäume: ca. 1.000
Datum: Herbst 2025



Wietzendorf

Anzahl der Bäume: ca. 1.300
Datum: wohl am 12.04.2025



**Hier könnte Deine
Fläche stehen...**

Du hast eine Fläche und bist Dir nicht ganz sicher, ob diese für die Klimafreunde geeignet ist? Dann schreibt uns eine Email (info@klima-freunde.de).





Vielen Dank!



Klimafreunde e.V.



05191/9967141



info@klima-freunde.de



www.klima-freunde.de